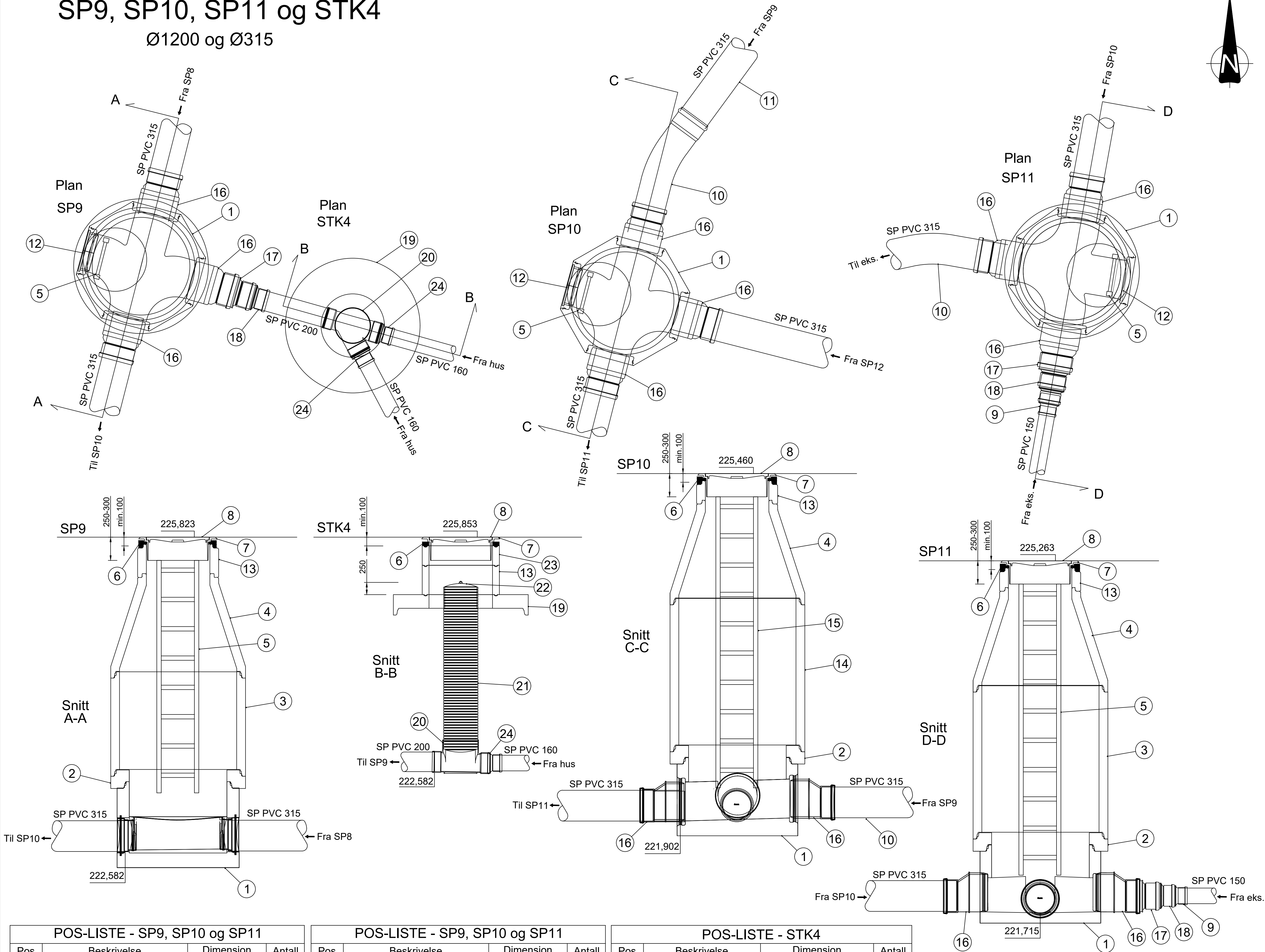


SP9, SP10, SP11 og STK4
Ø1200 og Ø315



POS-LISTE - SP9, SP10 og SP11			
Pos	Beskrivelse	Dimensjon	Antall
1	BASAL DN1000, Type 1	1000, rør 400	3
2	Overgangsplater	1000-1200	3
3	Kumringer	1200, h=1000	1
4	Kjægler eksentrisk mannhull	1200, h=1000	3
5	Kumstiger	8-trinn	1
6	Avslutningsring	650, h=50	3
7	Ramme	650	3
8	Kumlukk	650	3
9	Eks. dimensjonsovergang	200-160	1

POS-LISTE - SP9, SP10 og SP11			
Pos	Beskrivelse	Dimensjon	Antall
10	Langbend, 22 grader	315	2
11	Langbend, 5 grader	315	1
12	Ters	400	3
13	Justeringsring	650, h=300	4
14	Kumringer	1200, h=1500	2
16	Eks. dimensjonsovergang	400-315	9
17	Eks. dimensjonsovergang	315-250	2
18	Eks. dimensjonsovergang	250-200	2

POS-LISTE - STK4			
Pos	Beskrivelse	Dimensjon	Antall
19	Topplater, sentrisk	1200, Ø650 mannhull	2
20	Kum, TP3	Ø315, 200	1
21	Parametrisk stigerør	315, h=2m	1
22	Lokk til stigerør	315	1
23	Justeringsring	650, h=200	1
24	Eksentrisk dimensjonsovergang	200-160	2

BESTEMMELSER

Generelle:

+ VA-norm for Nedre Romerike skal følges.

MERKNADER

- Høyden på kummen må kontrolleres før bestilling
- Høyden på eksisterende ledningsnett må måles inn og kontrolleres
- Høyde på kummer tilpasses eksisterende terreng
- Materialet til pakninger skal tilfredsstillere krav i henhold til NS-EN 681-1. Geometrien for flensepakninger skal i tillegg tilfredsstillere krav i henhold til NS-EN 1514-1

HENVISNINGER

+ Tegninger: GH001, GH002, GH010, GH011, GH020, GH021, GH025 og GH050

Revisjon	Revisjonen gjelder			Utarb	Kontr	Godkjent	Rev dato	
 NITTEDAL KOMMUNE  AFRY				Arkivref:	30.04.2026			
				Tegningsdato	Bahram Raufi			
				Bestiller	Nittedal kommune			
				Prosjekt for	AFRY			
				Prosjert av	AFRY			
				Prosjektnummer				
				Prosjektfasennummer				
				Arkivreferanse				
				Målestokk A1-format	1:20			
				Byggeværksnummer	NTM10/NN2000			
Konkurransegrunnlag				Koordinatsystem	Tegningsnummer / revisjonsbeskriv			
Utarbeidet av	Kontrollert av	Godkjent av	Konsulentarkiv	GH040				
HAR	SAL	TSK	D0277774					